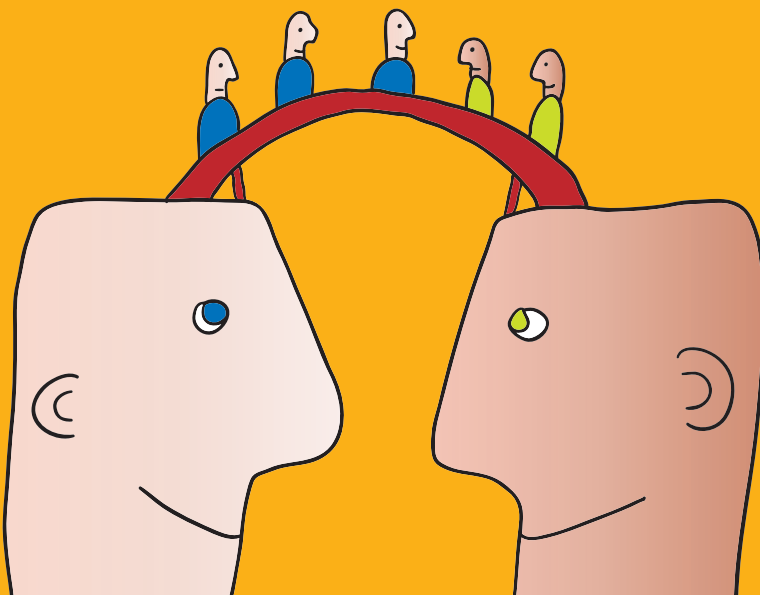


SOCIAL INTELLIGENS I UDDANNELSER



Kan undervisning og træning i social intelligens medføre bedre pionerer, øgede kompetencer og konstruktive relationer i uddannelserne? Og kan relationelle kompetencer overhovedet læres? Denne artikels forfatter opfordrer læserne til at udforme en pionerundervisning, der med viden fra nyeste hjerneforskning optimerer fokus og indlæring.

AF NIKO GRÜNFELD OG PEDER VENGE

Mens de vindende undervisningsforløb blev fejret ved Pionerdagen 08 i Kolding, foregik en livlig debat gennem en række interessante aktiviteter. Worlddances Pernille Overø fik sat deltagerne op til læring gennem udfoldelse af helt nye bevægelsesmønstre og danse. Og coachingfirmaet What is Pink? rejste flere spørgsmål af aktuel interesse: Kan elever i pionerfagene lære at omgås bedre? Hvordan opbygger vi deres og lærernes relationskompetencer? Hvordan øger vi samspillet mellem det kreative, det innovative og det entreprenante?

Spørgsmålene er mange, men svarene om relationskompetencer peger for tiden i én retning: Den nyeste forskning inden for social intelligens (forstået som social opmærksomhed og sociale færdigheder) viser resultater.

Gennem anerkendende samtaler og justering af grundlæggende spilleregler i retning af coaching viser det sig muligt at ændre og forbedre niveauet for samspillet i skolen, blandt andet gennem træning af de relationelle kompetencer, øget selvværd og en fælles forståelse af empatisk samvær.

Store ord i maj. Og deltagerne i Pionerdagen 08 kunne i debatten reflektere over spørgsmålet: Hvad kan jeg som underviser gøre for at mindske de skæve relationer og øge de konstruktive?

KAN VI UNDERVISE EN KLASSE I AT FRISÆTTE PIONERKRAFT?

For at nå det ekstraordinære med pionerkraft inden for det kreative, det innovative og det entreprenante område gælder det om at få tilrettelagt undervisningsforløb, der udvikler vågenhed og kompetencer på en række felter, som har fokus på relationer: De relationelle kompetencer. Her nogle få eksempler:

- Hvordan reparerer vi på følelsen af mindreværd?
- Hvad gør vi, når vi føler os koblet af samtalen?
- Hvordan sikrer vi at fastholde alle i samtalen?
- Hvad kræver det at forblive i dialog med en brandirriterende elev?

Hvordan kan de relationelle kompetencer bedst beskrives, indøves og benyttes til at forbedre præstationer på området?

Her er tale om træning af social intelligens, der kræver et dobbelt udviklingsperspektiv:

Dels for eleverne (= pædagogiske strategier), dels for lærerne (= didaktiske strategier). Ingen dybere/reelt forandrende læringsprocesser uden integration mellem de mentale, de sociale og de følelsesmæssige kompetencer.

HVAD SIGER NY FORSKNING OM RELATIONERS SKJULTE INDVIRKNING?

Vi vil her kort beskrive nogle faktorer, der er centrale for indlæring af social intelligens.

Gennem forskningen i social intelligens ved vi nu, at handlingskompetencer kan indlæres, og at den sociale kontekst er altafgørende for elevens/personens tilegnelse og følelse af »at kunne«. De elementære trin kan sættes i system og meto- disk opbygges som fællesviden gennem for eksempel de første 12 skoleår. En sådan metode er aktuelt gennemprøvet i Illinois, USA, med flere positive effekter: Færre konflikter i klasserne og bedre indlæringsresultater.

Forskning i social intelligens bygger blandt andet på traditionen om »bløde kompetencer«, de intra- og interpersonelle intelligenser samt på et teknologispring inden for hjerneforskning med de nye MR-scannere. Disse »magneter« gør det muligt for forskerne at se ind i to fungerende hjerner på én og samme tid. Herved kan de kortlægge, hvilke relationer der gør sig gældende ved samtidige oplevelser.

Blandt de meget interessante resultater er flere kerneopdagelser givtige for lærere:

SPEJLNEURONER OG EMPATI

Hvert menneske har direkte mulighed for at føle det, en anden føler! Forskningen har de seneste fem år fået dybere kendskab til spejlneuroner, der spejler alle menneskelige følelser. De konstruktive spejlinger kommer til udtryk i og kan beherskes som empati, og her ligger nøglen til at træne de relationelle kompetencer.

Når du ved, at den anden person føler, ligesom du selv føler, bliver du opmærksom i en grad, som øger din tilskyndelse til at handle konstruktivt i forhold til den anden.

En kraftfuld impuls til at handle er begyndelsen til en færdighed!

De udfoldede handlekompetencer på området for

- **SELVTILLID** gør mig i stand til at handle for mig selv.
- **TILLID** gør mig i stand til at handle for min gruppe.
- **LOYALITET** gør mig i stand til at handle for institutionen som helhed.

HVOR KAN SOCIAL INTELLIGENS OG PIONERKRAFT TRÆNES?

Der findes allerede en mængde undervisningsmateriale i enhver skoleklasse eller elevgruppering i landet; et utal af dagligdags-situationer, hvor individer og grupper geråder i følelsesmæssige relationer med konstruktiv og destruktiv forholden sig til sig selv og til andre.

Træning i social intelligens forholder sig til at opbygge opmærksomhed, medviden og årvågenhed hos lærere og elever på følgende niveauer:

- **SELVBEVIDSTHED:** at kende egne følelser, mens de er i spil.
- **SELVÅRVÅGENHED/SELVLEDELSE:** at kunne styre de følelser, der er i spil i personen selv, og gøre dem konstruktive. Håndtere følelser i forbindelse med stress og impulser samt overvinde forhindringer.
- **SOCIAL OPMÆRKSOMHED:** gennem empati og italesættelse at registrere og skelne de emotioner og spil, der forgår i ens nære grupperinger. Tage bestik af og bevare empatien til andre.
- **SOCIALT TALENT:** at omsætte trin 1, 2 og 3 til sociale konstruktive udtalelser og handlemønstre gennem præcision i nærvær. Danne og vedligeholde sunde relationer til andre samt træffe beslutninger ud fra etiske og fornuftige overvejelser.

NYE METODER UDSPRUNGET AF COACHING

Til at øge det fælles bevidstheds- og erfaringsniveau om disse individuelle processer og kollektive udtryk for interesser og spil i en gruppering – jævnfør Gardners intelligenser af intra- og intersubjektiv karakter – har vi i What is Pink? primært gjort brug af metoder udsprunget af coaching.

Coaching indført i de danske læringsmiljøer vil ændre den relationelle struktur mellem lærer og elev, idet coaching foregår i et fælles rum, hvor lærer og elev via coachende spørgsmål sammen går på opdagelse i – samt udfoldelse af – elevens ressourcestyrke for at finde den fælles pionerkraft.

Det er vores erfaring i What is Pink? – gennem mange kurser

efter de her nævnte retningslinjer – at elever/kursister, der føler sig set, hørt, forstået og anerkendt, blomstrer personligt med individuelle og fællesskabende færdigheder til overraskende (positive) resultater.

Der findes mange metoder til at skabe denne lydhørhed i læringsituationer, og hver lærer benytter sine metoder som sin særlige kunst. Det er vores erfaring, at social intelligens kombineret med coaching bidrager væsentligt og fornyende til at skabe gode læringsrum for pionerkraft ved at tilgodese kreativitet, innovation og entreprenørskab i individet og i fællesskabet.

Det falder uden for denne artikels rammer i dybden at beskrive social intelligens i uddannelserne. På Pionerdagen 08 i Kolding fremlagde vi en række områder, der kan træne elevernes relationelle kompetencer og pionerkraft, øge kreativitet og gøre innovation og entreprenørskab til mere integrerede elementer i undervisningen. Til at skabe de relevante rammer for en tilpasset undervisning i social intelligens i danske uddannelser er der behov for flere undersøgelser samt et udviklingsarbejde af den art, der foregår i netværket omkring Pionerdagen.

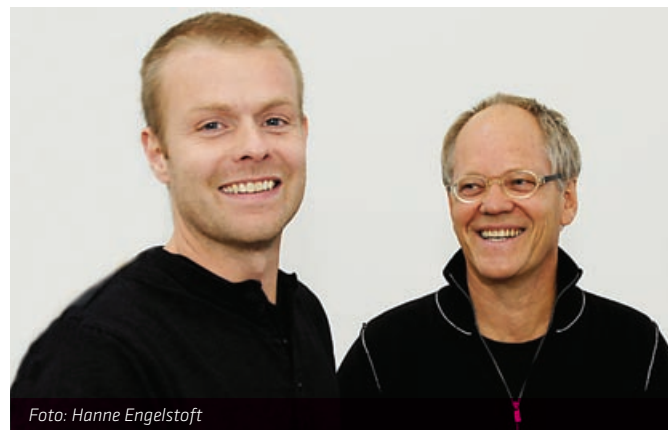


Foto: Hanne Engelstoft

What is Pink? ved Niko Grünfeld (tv) og Peder Venge (th) tilbyder ud fra et stærkt teoretisk fundament og en solid praksiserfaring professionel coaching af motiverede individer, relationer og team, der ønsker at skabe nye, markante resultater gennem egne refleksioner og løsninger.

● www.whatispink.dk

Her kan du læse mere om social intelligens

- Daniel Goleman: »Social intelligens«, Borgen, 2006
- Howard Gardner: »Multiple Intelligences: New Horizons in Theory and Practice«, 2006
- Illinois' SEL-program for »Social Emotional Learning«
www.isbe.state.il.us/ils/social_emotional/standards.htm